

GS1 商品圖檔加值

工研院「實體門市圖像搜尋方案」落地橡木桶

Levering GS1 Imaging for Your Wine Taste in the Smart Machine Age

文/ GS1 Taiwan行銷企劃部經理 張錦萍
By Sarah Chang, Manager of Marketing Dept., GS1 Taiwan

橡木桶美酒通路為先導場域的「實體門市圖像搜尋方案」示範案，以商品數位資訊為數位創新驅動關鍵。藉由工研院先驅的AI圖像比對機制滿足來店會員對美酒的堅持，本會商品資料庫可促處理回報時間加速，加值店面直接銷售活動。

Taking a closer look at machine learning and GS1 product reference data working, so customers in the local retailers like Oak Barrel Wine Channel can enjoy the in-store recommendations and shopping more easily.

工研院主導「亞洲·矽谷智慧商業服務應用推動計畫」示範案，旨在開創商業應用新技術，帶動國內零售業升級轉型。今（2017）年以橡木桶通路為示範場域的「實體門市圖像搜尋方案」，重點在於接軌人工智慧（AI）的發展，研發以商品圖片進行比對搜尋及導購的智慧零售技術，以滿足來店會員對美酒的堅持，本會商品資料庫可促處理回報時間加速，加值店面直接銷售活動。

AI 圖像識別技術為您的品味堅持更雕琢

Taste Smart? Easier with AI Assistance

24歲的橡木桶洋酒股份公司在2010年加入GS1 Taiwan會員廠商，同時也為國內首創最大的洋酒專賣連鎖店。每家店面擁有數千種世界名酒總匯，成功以「合理量販價格」為國內消費大眾提供多樣選擇，並藉由每月發行洋酒快訊提昇國人飲酒品味藝術化，將洋酒資訊為（橡木桶會員）酒友做全面系統性的介紹。

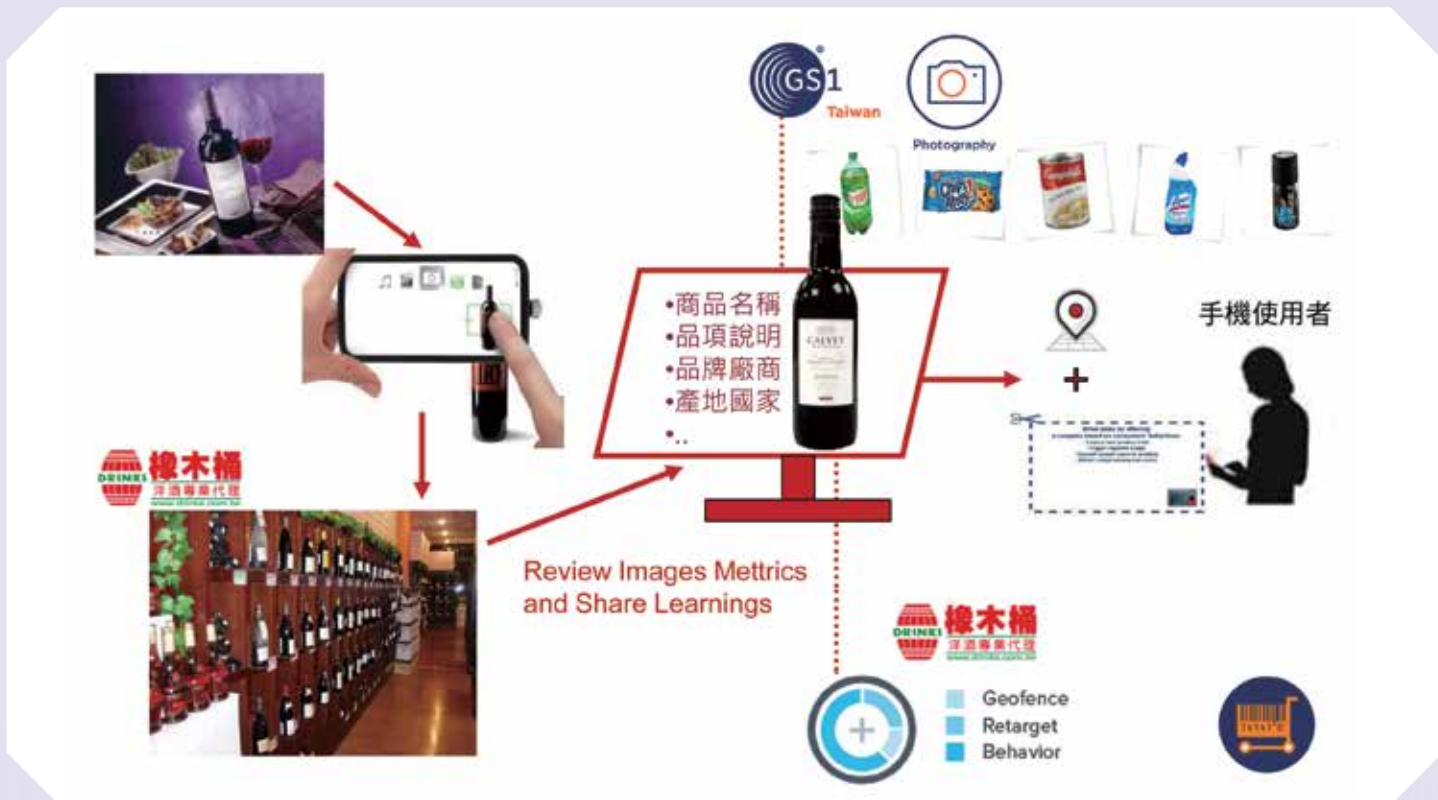
數位化正革新購物、改變行銷和新增巨量的資料來源。橡木桶洋酒（股）為取得新零售商機，總經理袁德珮決議參與由工研院服科中心主導的「實體門市圖像搜尋方案」，希冀藉由商品圖像應用，打造新的店面販酒商業應用情境（如圖1所示），有助（橡木桶會員）酒黨在看過（也許是過期）月刊後，在店面能以圖片更有效率知道有無存貨或放在哪裡？酒品詳細說明？有沒有其他酒品更好喝的？大大提升店面透過推薦而取得的購買商機。

資訊部黃隍順經理則表示：「藉由這些數位資訊，橡木桶洋酒（股）將更清楚知道要如何改進店面所提供的商品和行銷。」

圖1、工研院「圖像搜尋方案」為橡木桶加值實體門市的視覺體驗與收穫



圖2、GS1 Taiwan健全「實體門市圖像搜尋方案」圖像搜尋機制



商品數位資產加值店內數位解決方案

Product Data for In-store Digital Solutions

基於人工智慧技術衍生發展的影像與圖片識別技術，先決條件在於以大量商品圖像作為練習素材。透過影像辨識邏輯的不斷訓練與調整，快速提高識別精準度，打造新零售最實務的商業應用。工研院作為「亞洲·矽谷智慧商業服務應用推動計畫」的主要推手，戮力智慧科技應用促進國內商業升級轉型。針對圖像結合門市內資訊所研發的「實體門市圖像搜尋方案」，特別鏈結國內最大國際條碼與商品資料庫—台灣產品電子目錄，尋求國內新零售科技新突破。

這項商業科技將直接面對近千家品牌/供應商所直接創建的PDM商品資料管理、萬餘筆商品圖檔的實務演算，驗證AI「最可能匹配」商品詳情的查找實力。而藉由橡木桶洋酒（股）松江門市等五家店面人員整合零售服務，經由橡木桶會員實地訪店操作，協助AI學習商品圖片匹配後的產品引薦，為實體店面導入有感消費行銷（參考圖2）。

GS1商品資料庫為您捕捉更多數位商機

GS1 Imaging, Scaling The Capture of Digital Commerce

商品相關資訊正在新零售時代中變化，而藉由本會商品資料庫所提供的標準化相關資料可以有助於您解鎖未開發的分析潛力，更深入地了解創新如何影響商機的增長。我們也熱情邀請網路和行動應用程序開發人員加入商業創新應用行列：

- GS1商品資料庫能優化您的應用程序，減少取得準確商品相關資料的時間。
- GS1標準遵循能確保品牌商和國際條碼相關資料準確，提供最佳用戶體驗。

本會將繼續商品主檔資料在零售端的標準化，持續投資商品數位資產，使國內消費業界的資料集成更輕鬆、更系統化，GS1標準會是您連接系統中的關鍵實用工具。面對國內發展AI熱潮，機器學習正在幫助我們將商品的關鍵資訊編碼更快，更經濟地完成商品加值的各種可能，國內的Omni-channel Retailing應用正在發酵，GS1與您共同推動國內全通路零售服務的發展。



歡迎您的參與：

- 體驗「實體門市圖像搜尋方案」帶來的新個人化購物旅程？現在前往橡木桶洋酒粉絲團「酒黨Wine Party」了解相關訊息，取得本案行動優惠，別忘了加入LINE@橡木桶洋酒。
- 感受「實體門市圖像搜尋方案」先驅零售科技？請洽工研院服科中心智慧通路物流部洪筠緯經理，TEL：(03)591-7959，E-mail：joyce_h@itri.org.tw。
- 升級您在本會「台灣產品電子目錄」商品資料，逕洽<https://www.gs1tw.org/twct/jsp/index.jsp>，或電洽GS1 Taiwan客戶服務部：(02)2393-9145。